



# Термотрансферний принтер V120i

Збереже ваш час та гроші



Економічне рішення для друку на гнучкій упаковці, яке легко адаптується під ваші потреби

Domino. Do more.

# Короткий огляд V120i

Технологія **i-Tech Ribbon Drive** зменшує використання риббону до 60%

Рулони риббону довжиною 770 м для тривалого виробництва з ефективною довжиною до 1925 м при використанні режиму економії риббону

Перевірена технологія **Dancing Arm** запобігає простоям, пов'язаному з обривом риббону

Завдяки безперервному та старт-стопному режимам друку принтер підійде для всіх виробничих потреб

Можливість USB та Ethernet-підключення

Унікальна система завантаження риббону для його простоти та швидкої заміни

## Можливість вибору інтерфейсу користувача відповідно до ваших потреб

Портативна сенсорна панель 5,7" з інтерфейсом **QuickStep** - швидке підключення через USB дозволяє безпечно зберігати інформацію та передавати її іншим принтерам

Велика сенсорна панель 10,4" з інтерфейсом **QuickStep** - управління одним або декількома мережевими принтерами; ступінь захисту IP65 для складних виробничих умов

**QuickStep** має вбудовану функцію створення етикеток для можливості створення повідомлень безпосередньо на виробничій лінії без додаткових витрат

Використовуйте альтернативний інтерфейс на базі ПК і додаток **QuickStep** для зменшення вартості та спрощення роботи виробничої лінії



Domino. Do more.

## Недороге і сучасне рішення для нанесення високоякісного маркування

Цифрове термотрансферне маркування за допомогою V120i забезпечує чудову якість друку та підвищує рентабельність за рахунок більш низьких виробничих витрат.

Навіть у порівнянні з аналогічними термотрансферними принтерами, наша нова революційна технологія i-Tech Ribbon Drive забезпечує економію до 60% риббону.

V120i – ідеальний вибір як для виробництв, так і для OEM-виробників пакувального обладнання, завдяки поєднанню простоти встановлення, універсальності, продуктивності та глобальній підтримці компанії Domino.

## Різноманітний спектр застосування

Принтер Domino V120i ідеально підходить для продукції (харчові продукти та товари медичного призначення), упакованій за допомогою машин VFFS, HFFS та етикетувальників



Змінні дані без ручного налаштування



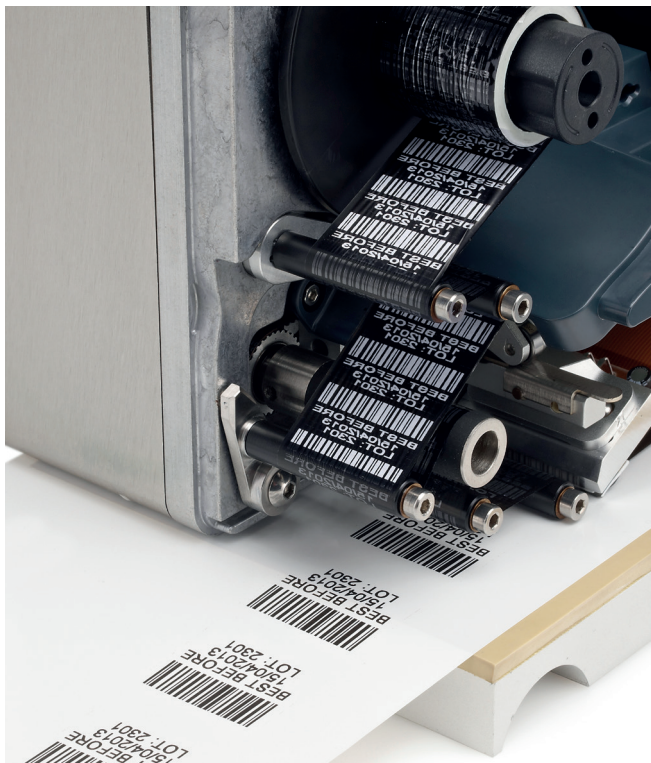
Друк літерно-цифрового тексту та логотипів на великій площі



Просте створення кодів з використанням різноманітних наборів символів



Незмінно чіткі коди високої роздільної здатності



## Екологічні зобов'язання

Domino прагне дотримуватися принципів екологічної безпеки, мінімізувати споживання природних ресурсів та енергії, а також утворення відходів. Ми інвестуємо в наш ланцюжок поставок і підтримуємо розробки для покращення корпоративної підзвітності і забезпечення відповідності екологічним та соціальним нормам. Усюди, де це можливо, наші продукти відповідають RoHS і WEEE.

Інноваційний дизайн дозволив зменшити вагу принтера на 50% (порівняно з попередніми моделями) та мінімізувати вплив на навколишнє середовище. Крім того, завдяки можливості економії до 60% риббону та відсутності необхідності у стисненому повітрі, принтер V120i також допомагає зменшити вуглецевий слід.

# Перехід на цифрові технології означає чітке маркування та підвищення рентабельності

## Універсальний

Наша цифрова друкувальна головка з роздільною здатністю 300 dpi може друкувати логотипи, а також текст на великій площі для розширення можливостей маркування. Принтер гарантує нанесення незмінно якісного, читабельного коду, навідміну від пристроїв термодруку гарячим тисненням.

## Компактність

Завдяки своїм компактим розмірам, V120i легко поміститься в існуючий виробничий простір. Невеликий блок живлення, кілька кабельних з'єднань і можливість керувати багатьма принтерами з одного інтерфейсу забезпечують швидку та просту установку.



## Інтелектуальна технологія

Унікальна запатентована технологія керування головкою **AutoAlign** спрощує установку, автоматично вирівнюючи друкувальну головку в оптимальне положення одним натисканням кнопки, без необхідності використання додаткових інструментів. Вона також управляє друкувальною головкою електронним способом, усуваючи потребу в стисненому повітрі.



## Годинник реального часу

Дозволяє змінним даним, таким як інформація про дату та час, автоматично оновлюватися без ручного втручання, мінімізуючи ризик дороговартісних помилок у маркуванні.



## Швидкий

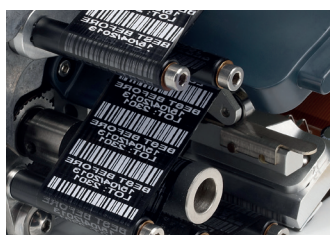
WYSIWYG-вибір збережених повідомлень забезпечує швидку безпомилкову зміну завдань.



## Найнижчі експлуатаційні витрати – завдяки i-Tech Ribbon Drive

### Економічність

Domino **i-Tech Ribbon Drive** пропонує чотири параметри економії риббону, включаючи «Режим економії», який дозволяє зменшити використання риббону до 60% без погіршення якості друку. Разом зі зменшенням витрат на риббон, ця технологія збільшує ефективну довжину рулону риббону, значно знижуючи витрати, пов'язані з його зміною.



### Надійність

Завдяки унікальній технології **i-Tech Dancing Arms**, яка постійно підтримує натяг риббону, практично виключаються прості, спричинені обривами риббону. Крім того, система не потребує стисненого повітря, що додатково підвищує надійність та знижує експлуатаційні витрати.

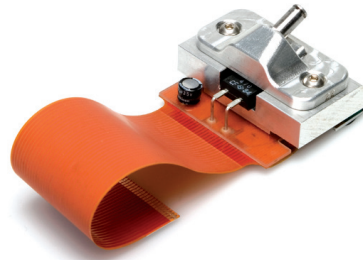
Domino. Do more.

# Продуктивність, що відповідає вашим потребам

## Можливості налаштування

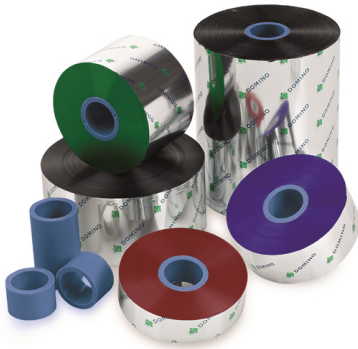
Старт-стопний або безперервний режими в одному принтері, який може швидко переходити з лівосторонньої на правосторонню орієнтацію для задоволення всіх ваших виробничих потреб.

Вам не потрібен спеціальний контролер – використовуйте будь-який інтерфейс на основі ПК з принтером V120i, включаючи інтерфейс головної пакувальної машини.



## Універсальність

V120i може друкувати як на низькій, так і на високій швидкості (10–750 мм/с). Вбудований нагрівач друкувальної головки забезпечує постійну якість коду навіть за низьких робочих температур.



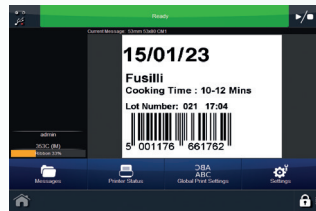
## Ріббони

Великий асортимент ріббонів Domino, які відповідають актуальним законодавчим і екологічним стандартам

## Легкість використання

### Інтерфейс користувача QuickStep – потрібно не більше трьох натискань

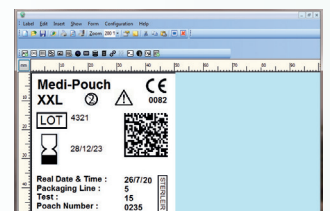
QuickStep – наш унікальний спрощений інтерфейс оператора, який запускає принтер у роботу максимально швидко. Жодних складних меню або параметрів, просто введіть завдання і почніть роботу.



- Великі зручні піктограми та настроюваний головний екран для швидкого доступу до улюблених меню та налаштувань
- Легко створюйте та редагуйте повідомлення за допомогою WYSIWYG-редактора повідомлень
- Інтуїтивно зрозуміла 3-рівнева структура меню для швидкого вивчення та простого запам'ятовування QuickStep
- Спрощене сховище повідомлень і попередній перегляд повідомлень у форматі WYSIWYG для прискорення переходів і усунення помилок при виборі коду

### QuickDesign Lite – спрощений дизайн повідомлень

QuickDesign Lite – це проста у використанні програма для Windows®, яка надає вам можливість створювати всі типи повідомлень із віддаленого ПК. Вона також закладає основу для підвищення рівня автоматизації ваших потреб у маркуванні.



- Просто створіть, відредагуйте та надішліть своє повідомлення на принтер V120i через мережу або USB-накопичувач
- Спрощує створення складних повідомлень, включаючи повну підтримку символів Unicode
- Доступна для вашого принтера V120i без додаткової плати
- Легко оновлюється до QuickDesign для розширення можливостей підключення, контролю та автоматизації маркування

Domino. Do more.

## Технічна специфікація

### V120i

#### Специфікація принтера

Режими друку	Старт-стопний режим (ССР) і безперервний режим (БР) в одному принтері
Ліво-/ правосторонній варіант	Доступні обидва варіанти (змінюються без додаткових запчастин за 15 хвилин)
Роздільна здатність друку	300 dpi
Площа друку, max (ССР)	32 мм x 55 мм
Область друку, max (БР)	32 мм x 500 мм
Швидкість друку, max (ССР)	400 мм/с*
Діапазон швидкості (БР)	10 мм/с – 750 мм/с*
Частота повторення друку, max	6 відбитків/с (з відбитком 10 мм)*
Технологія приводу риббону	i-Tech Ribbon Drive з унікальним контролем натягу Dancing Arm
Довжина риббону, max	770 м (до 1925 м ефективної довжини в режимі економії риббону)
Стандартна ширина риббону	34 мм, 22 мм

#### Режими економії риббону\*

Режим економії	Змінна від 1% до 60%
Режим утягування	Відстань між відбитками менше 1 мм
Режим колонки	Так
Зупинка посередині друку	Так

#### Функції друку

Формат коду дати	Так
Офсет	Так
Shift-коди	Так
Генерація серійного номера	Так
Шрифти	Більшість шрифтів TrueType
Штрих-коди	Так
Логотипи / растрові зображення	Так

Графічний інтерфейс	Повнокольоровий ІК QuickStep. Інтуїтивно зрозуміла навігація за допомогою великих зручних кнопок і значків. Попередній перегляд WYSIWYG. Багатомовний.
Опції контролера	Спеціальний контролер не потрібен. Опції: • Domino <i>TouchPad</i> (5.7") • Domino <i>TouchPanel</i> (10.4") • Інтерфейс на основі ПК (через кабель Ethernet або мережу)
Підключення	Ethernet / USB x 2 / mini USB (сервіс)
Входи	Print Go, Енкодер
Виходи	Помилка, Готовий, Риббон закінчується, Запас (програмно настроювані вільні контакти)
Особливості	Master slave, макроси, пароль, швидкий режим
Створення етикетки	На принтері та через QuickDesign (додаток для ПК включено)
Електроенергія	90В – 264В змінного струму 50/60 Гц або 24В постійного струму (+/- 2%) при 5А (напряму)
Габарити	(Ш) 218,0 мм x (В) 160,0 мм x (Г) 149,5 мм
Вага	5,6 кг
Портативна сенсорна панель	5,7" повнокольоровий сенсорний екран (роздільна здатність 640x480). КПК з док-станцією в комплекті.
Підключення	USB, Ethernet, Mini USB (для живлення/підключення даних до принтера) (Ш) 173 мм x (В) 128 мм x (Г) 34 мм без док-станції,
Габарити	(Ш) 181 мм x (В) 135 мм x (Г) 50 мм, включаючи док-станцію
Вага	0,4 кг
Велика сенсорна панель	10,4-дюймовий повнокольоровий сенсорний екран (роздільна здатність 800x600), кріплення VESA за допомогою додаткових кронштейнів
Клас захисту	IP65
Підключення	2 x USB, Ethernet
Електроенергія	100/240В змінного струму, 50/60 Гц
Габарити	(Ш) 307 мм x (В) 232 мм x (Г) 75 мм
Вага	2,8 кг
Блок живлення	
Габарити	(Ш) 67 мм x (В) 34 мм x (Г) 166 мм
Вага	0,4 кг
Вимоги до середовища	Температура: від 5°C до 40°C. Вологість: 20–80%, без конденсації

[\*] Можливість залежить від програми та типу поверхні, а також від довжини повідомлення

